



**NOVAL GROUP**

serramenti **alluminio** - alluminio/legno

[WWW.NOVALSYSTEM.COM](http://WWW.NOVALSYSTEM.COM)



**NOVAL COLLECTION 2015**

## NOVITA'

Da sempre attenti alle nuove tendenze, con la nostra ricerca e lo sviluppo costante, offriamo soluzioni dal design tecnico-innovativo a supporto delle più complesse richieste del mercato.

## OTTEMPERANZA

Siamo in grado di aderire formalmente a tutti i tipi di certificazioni esistenti nell'ambito dei serramenti.

Le nostre certificazioni coprono un'ampia gamma di soluzioni e diverse tipologie costruttive.

## VALORE

Essendo da sempre consapevoli che il valore si genera con le persone, siamo attenti alle esigenze di ogni singola risorsa.

## ABILITA'

Nel tempo abbiamo sviluppato abilità specifiche che ci consentono oggi, attraverso una sperimentazione quarantennale ed un'attenta ricerca del dettaglio, di affermare con certezza che non c'è mondo migliore di quello visto attraverso le nostre finestre.

## LONGEVITA'

Tutti offrono garanzie "soddisfatti o rimborsati", la soddisfazione del cliente, per noi, è il punto di partenza su cui instaurare rapporti longevi nel tempo che durino almeno quanto i nostri serramenti.

# N

# O

# V

# A

# L

## NEWS

Always attentive to new trends with our constant research and development we offer technical-innovative design solutions to support the most complex market's demands.

## OBSERVANCE

We are able to adhere formally to all types of existing certifications under the window frames. Our certifications cover a wide range of solutions and different types of construction.

## VALUE

Being always aware that the value is generated by the people, we are attentive to the needs of each individual resource.

## ABILITY

Over time we have developed specific skills that allow us today, by a forty-year experimentation and a careful search of the detail, to affirm with certainty that there is no better world than the one seen through our windows.

## LONGEVITY

Everyone offers guarantees "satisfied or refunded", the customer's satisfaction, for us, is the starting point on which to build long relationships that will last at least as much time than our windows.





**RICERCA, SVILUPPO  
E MARKETING**  
RESEARCH, DEVELOPMENT  
AND MARKETING



# NOVAL GROUP

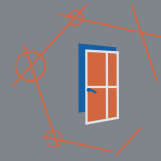
**25**



**SISTEMI PROGETTATI  
PER OGNI ESIGENZA**  
SYSTEMS DESIGNED  
FOR EVERY NEED

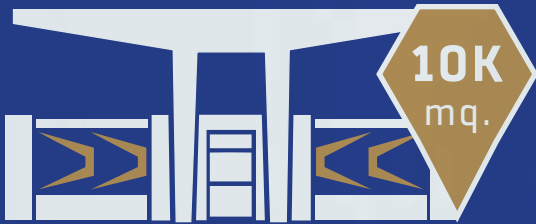


**NOVAL LAB**  
SEDE DI RICERCA  
RESEARCH HEADQUARTERS



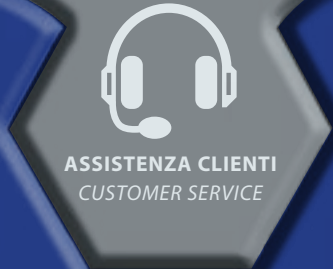
**NOVAL progetti**

**NOVAL SYSTEM**

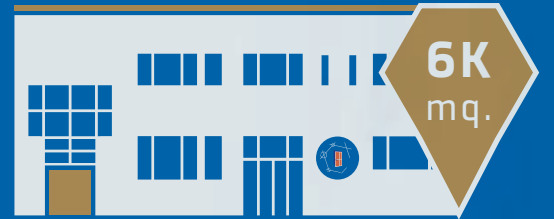


**10K  
mq.**

**SEDE COMMERCIALE**  
COMMERCIAL HEADQUARTERS



**ASSISTENZA CLIENTI**  
CUSTOMER SERVICE



**6K  
mq.**

**SEDE PRODUZIONE**  
PRODUCTION HEADQUARTERS



**VENDITA DIRETTA AD  
OPERATORI DEL SETTORE**  
DIRECT SALES



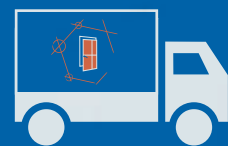
**CONCESSIONE KNOW HOW**  
GRANTING KNOW HOW



**ASSEMBLAGGIO E COLLAUDO**  
ASSEMBLY AND TESTING



**SPEDIZIONE PRESSO PUNTO VENDITA**  
SHIPMENT AT POINT OF SALES

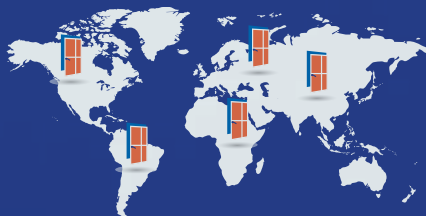


**SPEDIZIONE PRODOTTO FINITO**  
FINISHED PRODUCT SHIPMENT



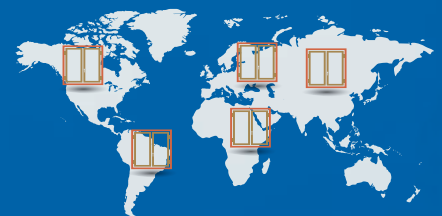
**200**

**DISTRIBUTORI IN ITALIA**  
DISTRIBUTORS IN ITALY



**20**

**DISTRIBUTORI INTERNAZIONALI**  
INTERNATIONAL DISTRIBUTORS



**500K**

**INFISSI SPEDITI IN TUTTO IL MONDO**  
WINDOWS SHIPPED WORLDWIDE



# NOVAL GROUP

serramenti **alluminio** - alluminio/**legno**

“ **IL FUTURO** appartiene  
a chi ha il coraggio di essere **DIFFERENTE.** ”

# GAMMA NOVAL

**BATTENTI**  
*CASEMENT SHUTTERS*



- SKY42
- TT66
- TT76
- CLASSIC
- STH ECO
- SUPER THERMIC
- APERTURA ESTERNA

**SCORREVOLI**  
*SLIDING DOOR*



- SLIDE LIGHT
- MYKONOS

**ALZANTI**  
*LIFT - SLIDING DOOR*



- SLIDE VISION
- LANDSCAPE

**PORTE INTERNE**  
*INTERNAL DOOR*



- SFERA

**PERSIANE**  
*SHUTTERS*



- ONDA
- QUADRA90
- STORICA





# SKY 42

Serie in **alluminio** a giunto aperto, **camera europea**.  
*Open joint aluminium series double glazing.*



**Estrema  
Versatilità**  
*Extreme  
Versatility*



**Facilità  
di Utilizzo**  
*Easy  
Functionality*



**Forme  
Arrotondate**  
*Rounded  
Shapes*



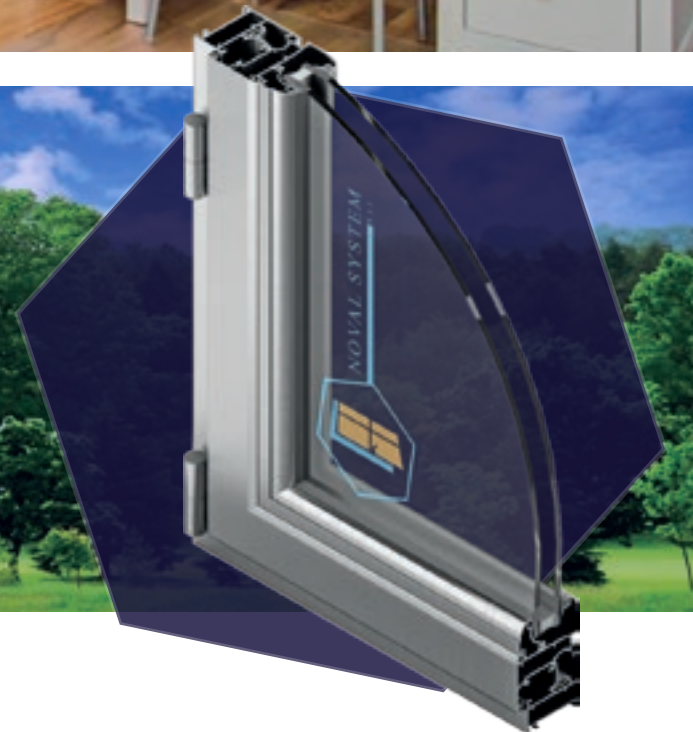
**Prodotto  
Ecosostenibile**  
*Eco Friendly  
Product*



Le sue caratteristiche consentono la realizzazione di serramenti:  
- BATTENTE - PORTONCINI - PERSIANE - APERTURE ESTERNE.  
Due linee: Classica (squadrata) - Giotto (arrotondata)  
Si caratterizza per l'estrema semplicità di funzionamento e la varietà di soluzioni tecniche disponibili, atte a soddisfare anche la clientela più esigente.



*It's features allow the realisation of:*  
- CASEMENT SHUTTERS - FRONT DOORS - OUT OPENINGS - SHUTTERS.  
*Two designs: Classica (squared) - Giotto (rounded)*  
*Thanks to it's easy functionality and the variety of technical solution, it can satisfy the most demanding customers.*



**NOVAL GROUP**  
serramenti **alluminio** - alluminio/legno





# TT 66

Serie in **alluminio a taglio termico** con poliammide da 20 mm.  
*Series **aluminium thermal break** with a polyamide of 20 mm.*



**Risparmio Energetico**  
*Energy Saving*



**Isolamento Termico**  
*Thermal Insulation*



**Isolamento Acustico**  
*Acoustic Insulation*



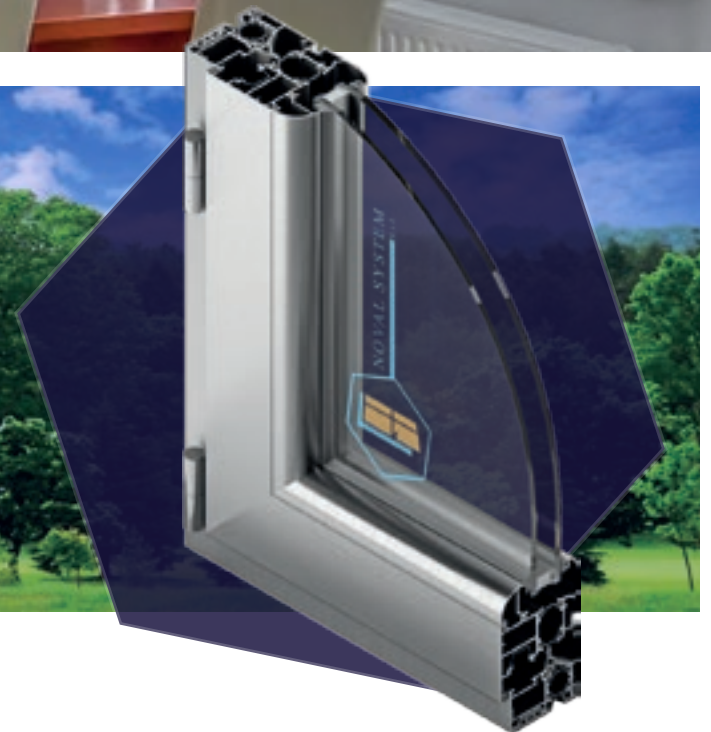
**Prodotto Ecosostenibile**  
*Eco Friendly Product*



Le loro caratteristiche consentono la realizzazione di serramenti:  
- **BATTENTE.**  
Nascono per soddisfare le esigenze di risparmio energetico ed isolamento acustico. Si adattano perfettamente a zone climatiche con alte e basse temperature e soggette ad inquinamento acustico.



*It's features allow the realisation of: **CASEMENT SHUTTERS.**  
They are realized to satisfy the exigencies of energetic saving and acoustic insulation.*



**NOVAL GROUP**  
serramenti **alluminio** - alluminio/**legno**



# TT 76

Serie in **alluminio** a **taglio termico** con poliammide da 30 mm.  
Series **aluminium thermal break** with a polyamide of 30 mm.



**Risparmio Energetico**  
Energy Saving



**Isolamento Termico**  
Thermal Insulation



**Isolamento Acustico**  
Acoustic Insulation



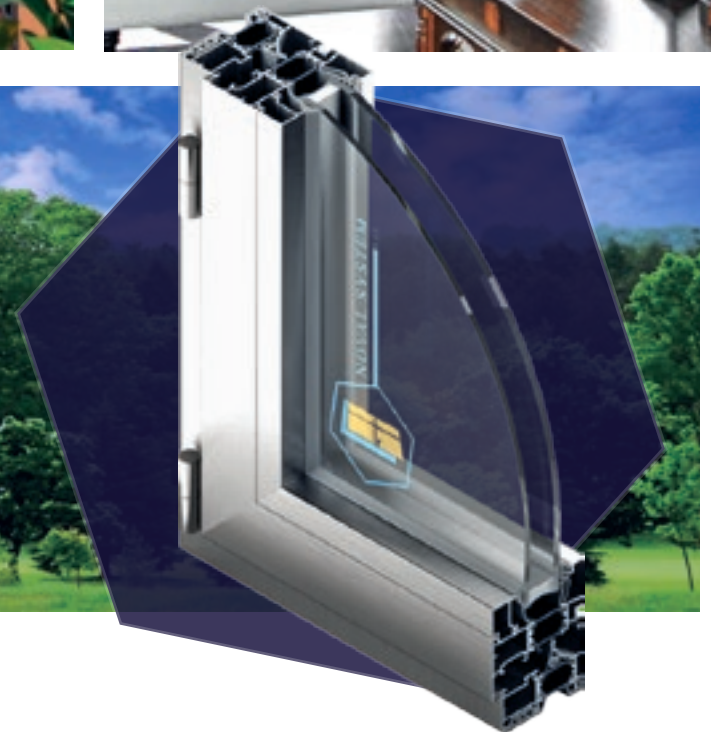
**Prodotto Ecosostenibile**  
Eco Friendly Product



Le loro caratteristiche consentono la realizzazione di serramenti:  
- **BATTENTE**.  
Nascono per soddisfare le esigenze di risparmio energetico ed isolamento acustico. Si adattano perfettamente a zone climatiche con alte e basse temperature e soggette ad inquinamento acustico.



It's features allow the realisation of: **CASEMENT SHUTTERS**.  
They are realized to satisfy the exigencies of energetic saving and acoustic insulation.



**NOVAL GROUP**  
serramenti **alluminio** - alluminio/legno



# CLASSIC

Serie mista in **alluminio - legno**.  
Mixed series **aluminium - wood**.



**Risparmio Energetico**  
Energy Saving



**Isolamento Termico**  
Thermal Insulation



**Estrema Versatilità**  
Extreme Versatility



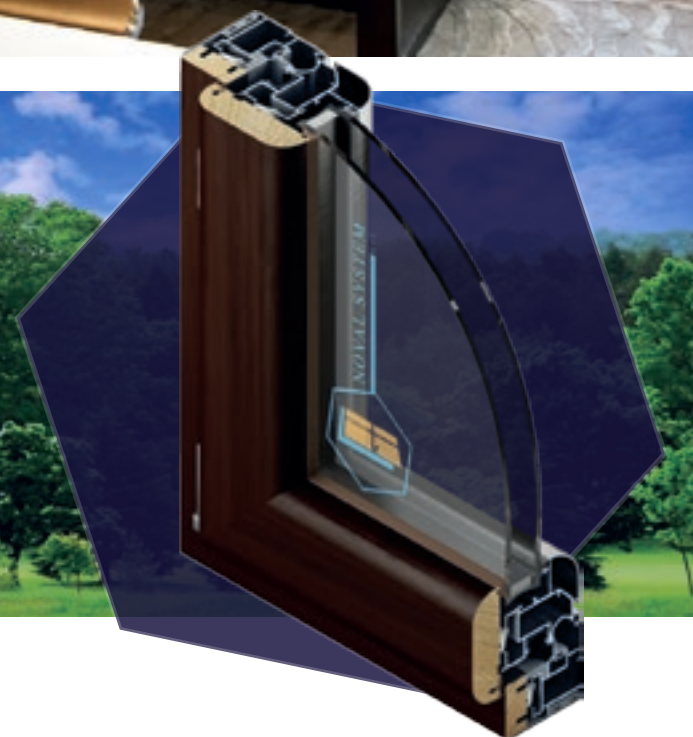
**Prodotto Ecosostenibile**  
Eco Friendly Product



Le sue caratteristiche consentono la realizzazione di serramenti:  
- BATTENTE - PORTONCINI D'INGRESSO.  
Due linee: Classica (squadrata) - Giotto (arrotondata)  
Abbina l'affidabilità dell'alluminio alla bellezza del legno, con un design innovativo, che soddisfa le esigenze di una clientela dal gusto unico.



*It's features allow the realisation of: CASEMENT SHUTTERS - FRONT DOORS.  
Two designs: Classica (squared) - Giotto (rounded)  
Combines the reliability of aluminium with the beauty of wood,  
with an innovative design that meets the needs of customers with a unique taste.*



**NOVAL GROUP**  
serramenti **alluminio** - alluminio/legno



# STH ECO

Serie mista in **alluminio - legno a taglio termico**.  
Mixed series **aluminium - wood thermal break**.



**Risparmio Energetico**  
Energy Saving



**Isolamento Termico**  
Thermal Insulation



**Sistema Ibrido**  
Hybrid System



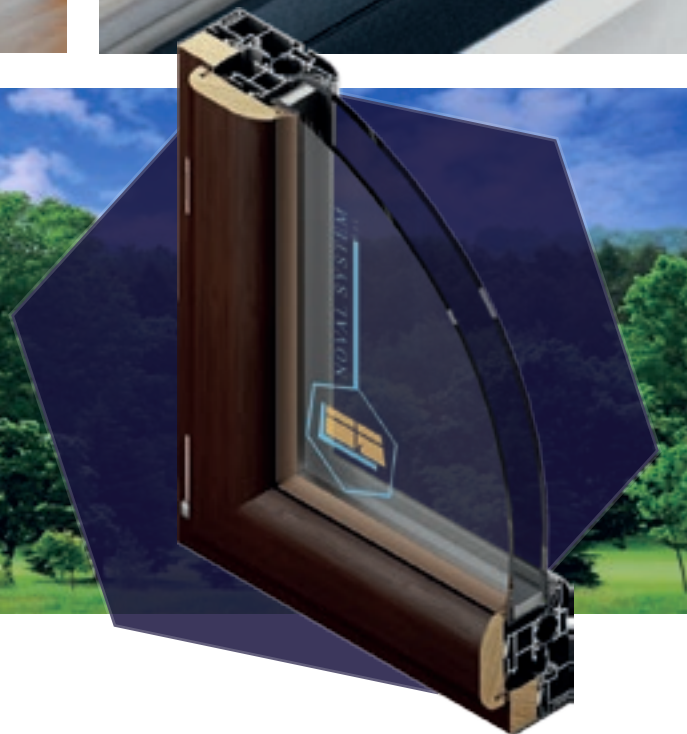
**Prodotto Ecosostenibile**  
Eco Friendly Product



Le sue caratteristiche consentono la realizzazione di serramenti: **BATTENTE**.  
Definito il primo sistema ibrido, grazie alla perfetta proporzione tra legno e alluminio, è adatto a qualsiasi esigenza. Contrappone linee minimali e slanciate dell'alluminio che donano al serramento un look accattivante e moderno e, al tempo stesso, adatto a vestire i panni più tradizionali di un antico centro storico.



*It's features allow the realisation of: **CASEMENT SHUTTERS**.  
Described as the first hybrid system, thanks to the perfect proportion between wood and aluminium, makes it suitable for all needs. Its minimalist sleek lines of aluminium giving to windows an attractive and modern look and, at the same time, suitable for more traditional application as ancient historical center.*



**NOVAL GROUP**  
serramenti **alluminio - alluminio/legno**





# SUPER THERMIC

Serie mista in **alluminio - legno a taglio termico**.  
Mixed series **aluminium - wood thermal break**.



**Risparmio Energetico**  
Energy Saving



**Isolamento Termico**  
Thermal Insulation



**Isolamento Acustico**  
Acoustic Insulation



**Prodotto Ecosostenibile**  
Eco Friendly Product



Le sue caratteristiche consentono la realizzazione di serramenti:  
- **BATTENTE**.  
Abbina ad un eccellente isolamento termico ed acustico, una funzionalità stupefacente ed uno stile inimitabile, che ne consente l'impiego in qualsiasi tipo d'ambiente, soddisfacendo in pieno le esigenze dei progettisti più innovativi.



*It's features allow the realisation of:*  
- **CASEMENT SHUTTERS**.  
*It joins together a good thermal and acoustic insulation with a high functionality and an unparalleled style, satisfying designers' exigencies.*



**NOVAL GROUP**  
serramenti **alluminio - alluminio/legno**



# SLIDE LIGHT

Serie mista in **alluminio - legno**.  
Mixed series **aluminium - wood**.



**Facilità  
di Utilizzo**  
Easy  
Functionality



**Design  
Innovativo**  
Innovative  
Design



**Copribinario  
Brevettato**  
Patented  
Rail-Covering



**Prodotto  
Ecosostenibile**  
Eco Friendly  
Product



Le loro caratteristiche consentono la realizzazione di serramenti:  
- SCORREVOLI a 2-3-4-6 ante con portata fino a 180 Kg per anta.  
Abbina ad una facilità e silenziosità di scorrimento, un aspetto estetico  
brillante e adatto a tutti gli ambienti. Profilo cappottina brevettato : profilo  
alluminio esterno della stessa colorazione del legno interno per eliminare  
inestetismi e uniformare le finiture esterno/interno.



*It's features allow the realisation of:*  
- 2 - 3 - 4 - 6 sashes **SLIDING DOORS** with a carrying capacity of  
180 kilos per shutter. It connects an easy and silent sliding with a shining a  
esthetic, suitable for every kind of furniture. **Patented Rail-Covering:**  
Aluminium profile have the same stained of the interior wood profile  
to eliminate blemishes and even out the finishing outside/inside.



**NOVAL GROUP**  
serramenti **alluminio - alluminio/legno**



# MYKONOS

Serie in **alluminio a taglio termico**.  
*Series **aluminium thermal break**.*



**Facilità  
di Utilizzo**  
*Easy  
Functionality*



**Risparmio  
Energetico**  
*Energy  
Saving*



**Isolamento  
Termico**  
*Thermal  
Insulation*



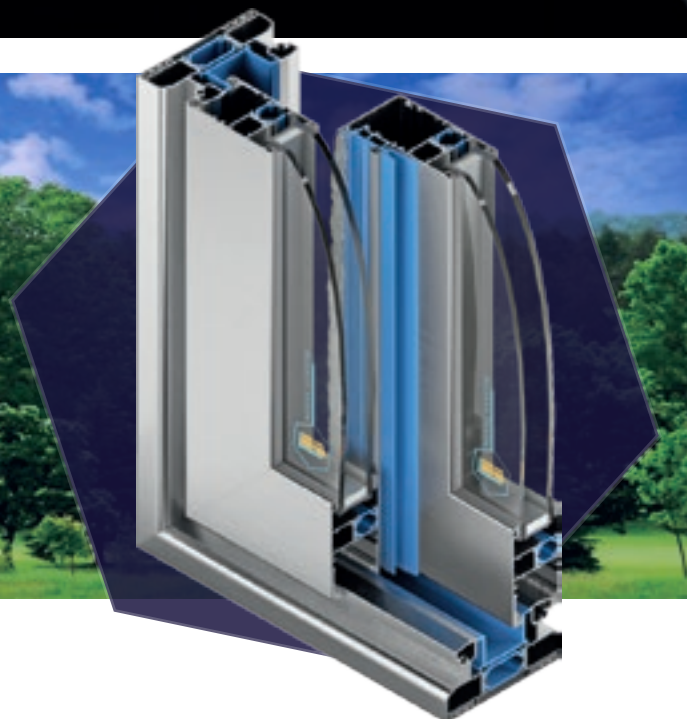
**Prodotto  
Ecosostenibile**  
*Eco Friendly  
Product*



Le loro caratteristiche consentono la realizzazione di serramenti: **SCORREVOLI**.  
Ispirato all'omonima isola greca, si esalta grazie a linee sinuose dei suoi profili  
che lasciano spazio ad ampie vetrate e suggestivi giochi di luce.  
La formula in cui design ed eleganza vengono valorizzati da  
tecnologia costruttiva e da soluzioni d'avanguardia.



*It's features allow the realisation of: **SLIDING DOORS**.  
Mykonos is the new sliding door by Noval System: the formula in which design  
and style are enhanced through constructive technology and advanced solutions.  
Inspired by the homonymous Greek island, Mykonos with his profile  
have a sinuous lines that given to very large windows and imaging light games.*



**NOVAL GROUP**  
serramenti **alluminio** - alluminio/**legno**



# SLIDE VISION

Serie mista in **alluminio - legno**.  
Mixed series **aluminium - wood**.



**Ampie  
Vetrate**  
Large  
Windows



**Scorrimento  
Ottimizzato**  
Improved  
Scroll



**Risparmio  
Energetico**  
Energy  
Saving



**Prodotto  
Ecosostenibile**  
Eco Friendly  
Product



Le loro caratteristiche consentono la realizzazione di serramenti:  
- ALZANTI-SCORREVOLI di ampie dimensioni,  
a 2-4 ante con portata fino a 300 Kg per anta.  
Possibilità di realizzare 1-2 ante a scomparsa (tipo Scigno).



*It's features allow the realization of big dimension LIFT - SLIDING DOORS  
with 2 - 4 shutters with a carrying capacity of 300 kilos per wing.  
It is possible to produce 1 - 2 sashes hiding in the wall  
for wide and panoramic spaces.  
It links lifting - sliding technology with a simple but elegant design.*



**NOVAL GROUP**  
serramenti **alluminio - alluminio/legno**





# LANDSCAPE

Serie in **alluminio a taglio termico**.  
*Series aluminium thermal break.*



**Ampie  
Vetrare**  
*Large  
Windows*



**Scorrimento  
Ottimizzato**  
*Improved  
Scroll*



**Risparmio  
Energetico**  
*Energy  
Saving*



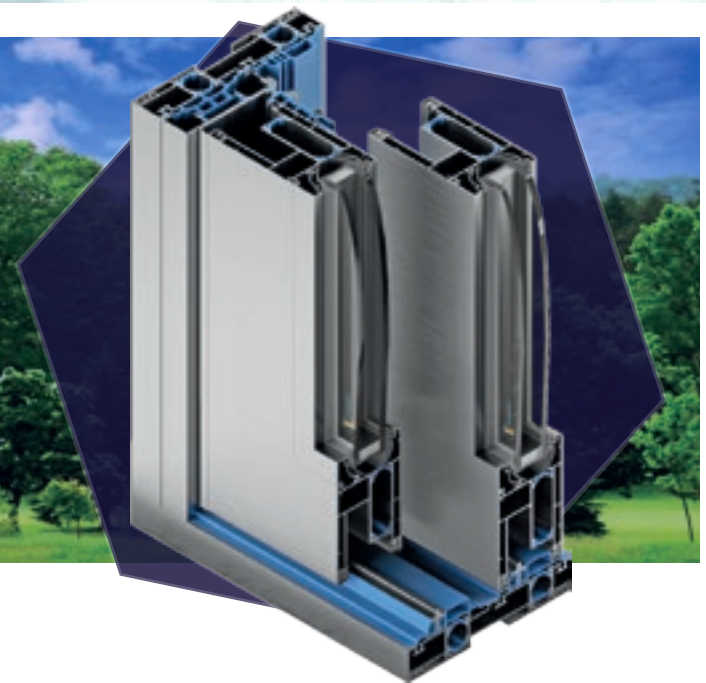
**Prodotto  
Ecosostenibile**  
*Eco Friendly  
Product*



Le loro caratteristiche consentono la realizzazione di serramenti: **ALZANTI - SCORREVOLI**. Ideato e realizzato con lo scopo di ridefinire e perfezionare le peculiarità dei sistemi alzanti. Tecnologia costruttiva d'avanguardia e design ricercato che permette realizzazioni di ampie vetrate dallo stile unico accompagnato da prestazioni ai massimi livelli.



*It's features allow the realisation of: **LIFT - SLIDING DOOR SYSTEM**. Designed and manufactured in order to redefine and optimize the characteristics of lifting systems. Advanced construction technology and sleek design that allows large windows realizations with a unique style accompanied by top - level performance.*



**NOVAL GROUP**  
serramenti **alluminio** - alluminio/**legno**



# SFERA

Serie per **porte interne** in alluminio.  
Aluminium series for *internal doors*.



**Estrema  
Versatilità**  
*Extreme  
Versatility*



**Facilità  
di Utilizzo**  
*Easy  
Functionality*



**Design  
Easy To Clean®**  
*Design  
Easy To Clean®*



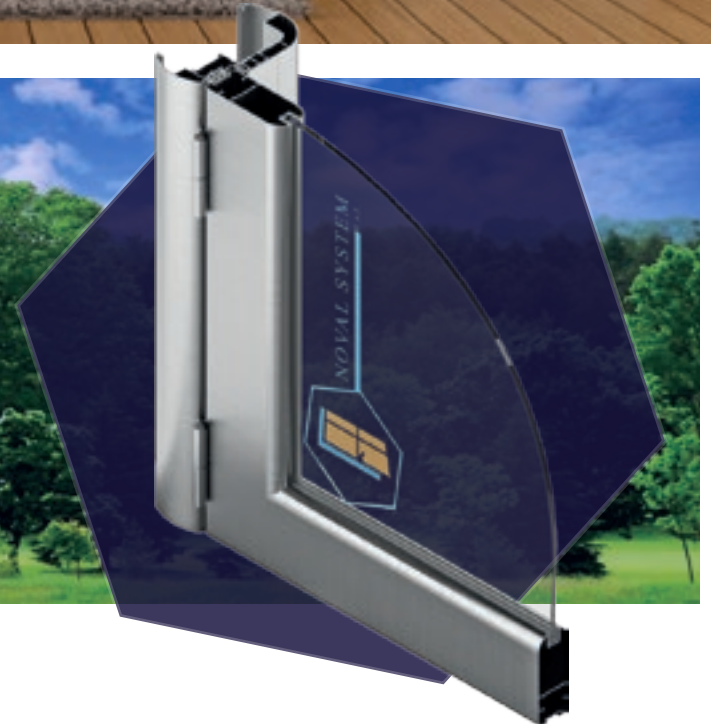
**Prodotto  
Ecosostenibile**  
*Eco Friendly  
Product*



Le loro caratteristiche consentono la realizzazione di serramenti: PORTE INTERNE ad 1 o più ante con possibilità di applicazione di SERRATURE, MANIGLIONI ANTI-PANICO, PREMI-APRI. Disegnati e realizzati per strutture ospedaliere: le ridotte dimensioni dei profili combattono e riducono al minimo la formazione di polvere ed impurità.



It's features allow the realisation of INTERNAL DOORS with 1 or more panels with possibly to apply: - LOCKS - ANTI PANIC HANDLES - PUSH OPEN. Designed and manufactured for hospitals: the small size of the profiles fight and minimize the formation of powder and impurities.



**NOVAL GROUP**  
serramenti **alluminio** - alluminio/legno



# APERTURA ESTERNA

Serie mista in **alluminio - legno**.  
Mixed series **aluminium - wood**.



**Estrema  
Versatilità**  
*Extreme  
Versatility*



**Facilità  
di Utilizzo**  
*Easy  
Functionality*



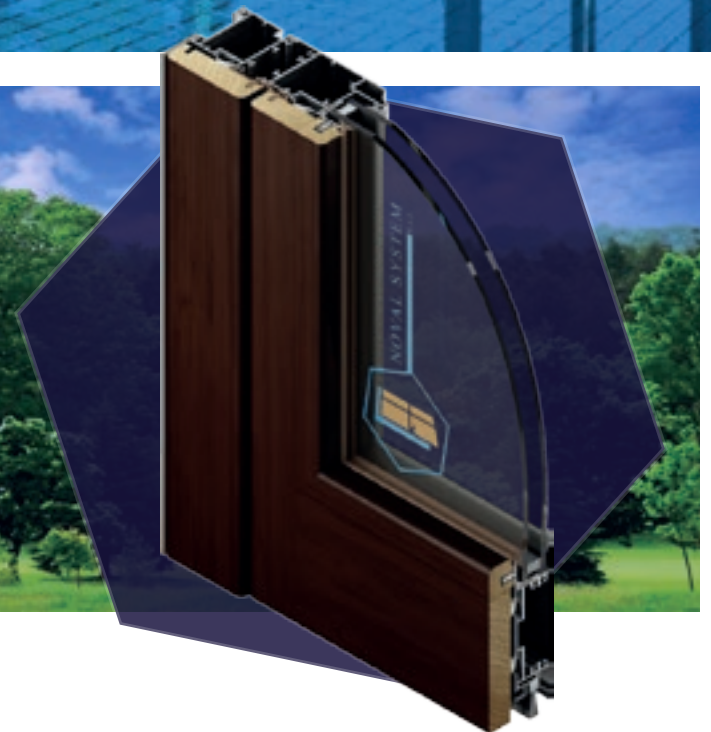
**Prodotto  
Ecosostenibile**  
*Eco Friendly  
Product*



Le sue caratteristiche consentono la realizzazione di serramenti: APERTURE ESTERNE, con possibilità di applicazione di serrature e maniglioni anti-panico. Si adatta perfettamente ad ambienti pubblici e privati, abbinando alla funzionalità anche la bellezza del legno.



*It's features allow the realisation of: OUT OPENINGS with lock and anti-panic bar. It is suitable for both private and public places, thanks to its functionality and the beauty of wood.*



**NOVAL GROUP**  
serramenti **alluminio** - alluminio/**legno**



# ONDA



Persiana in **Alluminio**.  
*Aluminium Shutter.*



**CE** Marchio CE  
CE Mark



**Forme  
Arrotondate**  
Rounded  
Shapes



**Estrema  
Versatilità**  
Extreme  
Versatility



**Prodotto  
Ecosostenibile**  
Eco Friendly  
Product



Le loro caratteristiche consentono la realizzazione di serramenti: PERSIANE a lamelle fisse ed orientabili. La marcatura CE garantisce le sue qualità e prestazioni. Si adatta perfettamente ad edifici moderni dove sono richieste forme sinuose ed accattivanti.



*Its features allow the implementation of: SHUTTERS with fixed or adjustable slats. The CE marking guarantees its quality and performance. It integrates perfectly in the historic centers and in home environments where they are needed unmistakable style and a valuable refinements.*



**NOVAL GROUP**  
serramenti **alluminio** - alluminio/legno





# QUADRA 90



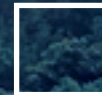
Persiana in **Alluminio**.  
*Aluminium Shutter.*



Marchio CE  
CE Mark



Design  
Innovativo  
*Innovative  
Design*



Forma  
Squadrata  
*Squared  
Shapes*



Prodotto  
Ecosostenibile  
*Eco Friendly  
Product*



Le loro caratteristiche consentono  
la realizzazione di serramenti: PERSIANE a lamelle fisse ed orientabili.  
La marcatura CE garantisce le sue qualità e prestazioni.  
Si caratterizza per l'estrema semplicità e il particolare taglio a 90°.



*It's features allow the implementation of: SHUTTERS with fixed or adjustable slats.  
The CE marking guarantees its quality and performance.  
It is characterized by extreme simplicity and the particular cut in 90°.*



**NOVAL GROUP**  
serramenti **alluminio** - alluminio/**legno**



# STORICA



Persiana in **Alluminio**.  
*Aluminium Shutter.*



**CE** Marchio CE  
CE Mark



Ottimizzato per  
**Centri Storici**  
*Optimized for  
Historic Buildings*



Variante  
**Senza Telaio**  
*Frameless  
Variant*



Prodotto  
**Ecosostenibile**  
*Eco Friendly  
Product*



Le loro caratteristiche consentono la realizzazione di serramenti: PERSIANE a lamelle fisse ed orientabili. La marcatura CE garantisce le sue qualità e prestazioni. Si integra perfettamente nei centri storici e in contesti dove sono richiesti uno stile inconfondibile ed una preziosa raffinatezza.



*Its features allow the implementation of: SHUTTERS with fixed or adjustable slats. The CE marking guarantees its quality and performance. It integrates perfectly in historic centers and in contexts where they are needed unmistakable style of a valuable refinement.*



**NOVAL GROUP**  
serramenti **alluminio** - alluminio/legno

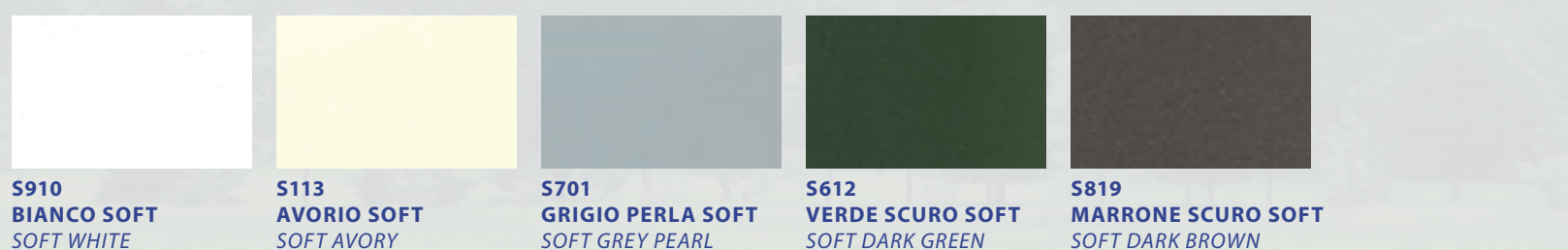
### Lucidi - Glossy



### Speciali - Special



### Soft

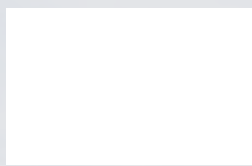


Possibili variazioni di venatura o tonalità di colore sono da considerarsi una caratteristica del prodotto.  
Possible variations or shades of color are considered as a characteristic of the product.

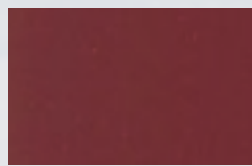
CLASSE 2 • Opachi - CLASS 2 • Matte



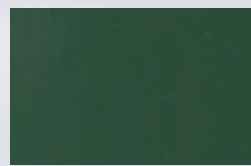
9010



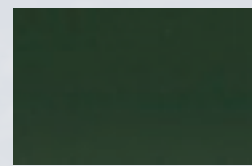
1013



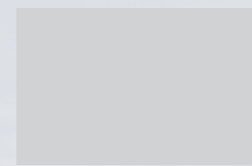
3005



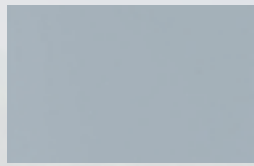
6005



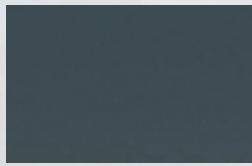
6009



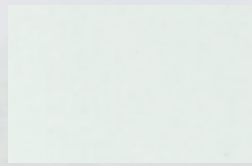
9006



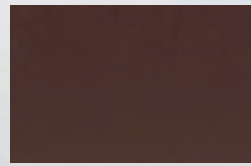
7001



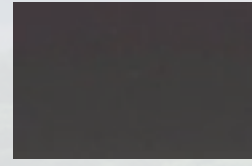
7016



7035



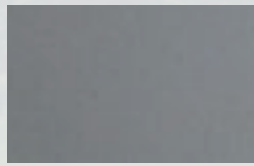
8017



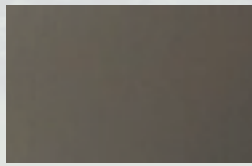
8019



9005



ARGENTO

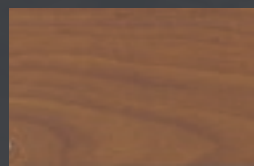


ACCIAIO

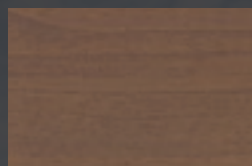
FINITURE ALLUMINIO  
ALUMINIUM FINISHING

Wood • Collection

Sublimati - Sublimate



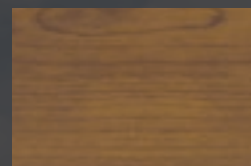
C317R



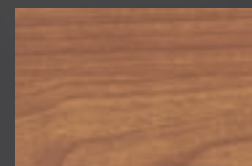
N102R



RC90R

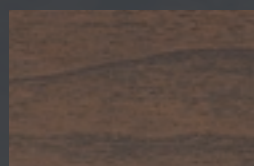


C378R



C307R

Polvere su polvere - Dust of dust



N630



R870



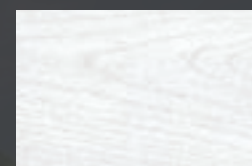
R812



C510



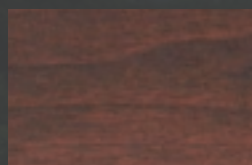
N532



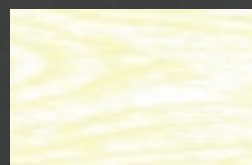
R800



R811



M620



WH30

Possibili variazioni di venatura o tonalità di colore sono da considerarsi una caratteristica del prodotto.  
Possible variations or shades of color are considered as a characteristic of the product.



# ESSENZE LEGNO WOOD ESSENCES



**ROVERE NATURALE**  
NATURAL OAK



**ROVERE TINTO NOCE**  
WALNUT STAINED OAK



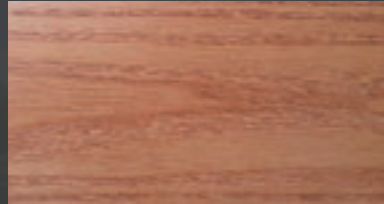
**FRASSINO TINTO NOCE**  
ASH STAINED WALNUT



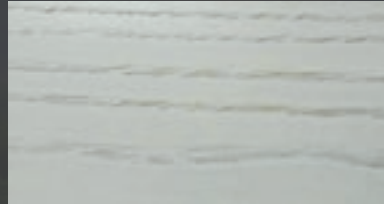
**TOULIPIER TINTO NOCE**  
TOULIPIER STAINED WALNUT



**TOULIPIER TINTO CILIEGIO**  
TOULIPIER STAINED CHERRY



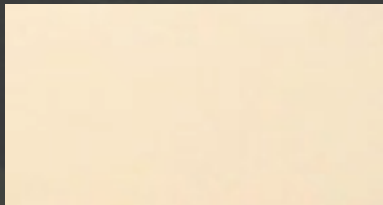
**FRASSINO TINTO CILIEGIO**  
ASH STAINED CHERRY



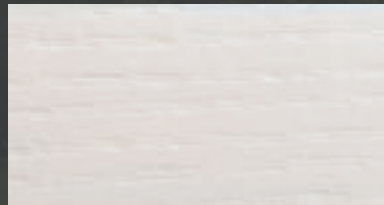
**FRASSINO DECAPE'**  
DECAPE' ASH



**ROVERE SBIANCATO**  
WHITENED OAK



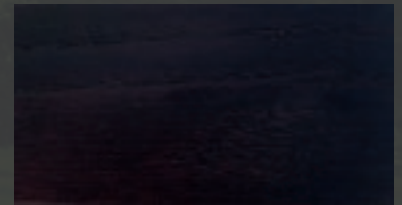
**TOULIPIER LACCATO**  
STAINED TOULIPIER



**FRASSINO SPAZZOLATO 9010**  
BRUSHED ASH 9010



**ROVERE SPAZZOLATO ICE**  
BRUSHED OAK ICE



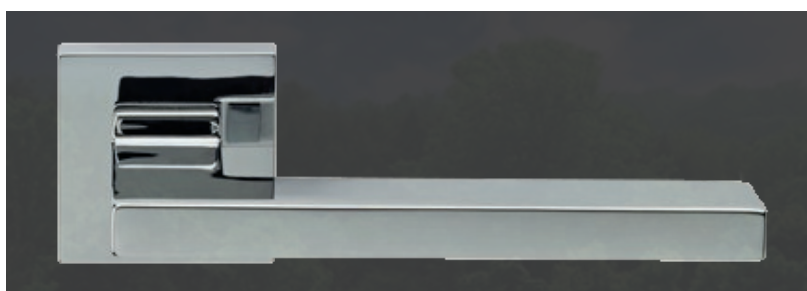
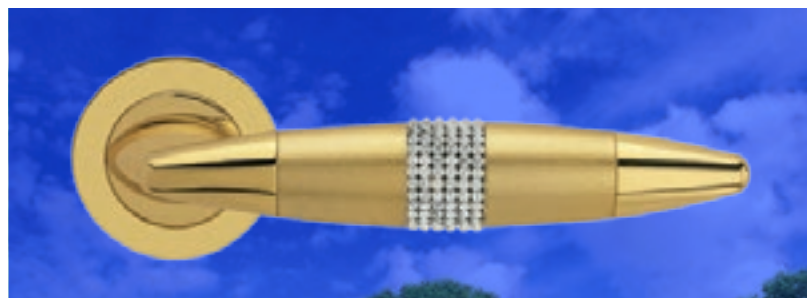
**FRASSINO TINTO WENGE**  
WENGE STAINED ASH

Possibili variazioni di venatura o tonalità di colore sono da considerarsi una caratteristica del prodotto.  
Possible variations or shades of color are considered as a characteristic of the product.

## VARIANTI PROFILI IN LEGNO VARIANTS OF THE WOOD PROFILES



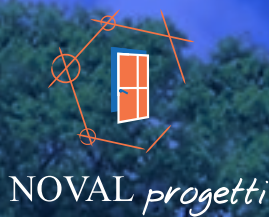
# COMPLEMENTI / COMPLEMENTS





**NOVAL SYSTEM**

**SEDE COMMERCIALE**  
**COMMERCIAL HEADQUARTERS**  
S.S. SANNITICA 87 KM 9660,  
80024 CARDITO (NA)  
**TEL : 081 831.96.04 - 081 834.41.30**  
**FAX : 081 835.26.09**  
**EMAIL : INFO@NOVALSYSTEMSRL.COM**



**NOVAL progetti**

**SEDE COMMERCIALE**  
**COMMERCIAL HEADQUARTERS**  
ZONA ASI AGGLOMERATO AVERSA NORD,  
81032 CARINARO (CE)  
**TEL / FAX : 081 891.14.08**  
**EMAIL : INFO@NOVALPROGETTI.IT**



VISITA IL NOSTRO SITO  
VISIT OUR WEBSITE

[WWW.NOVALSYSTEM.COM](http://WWW.NOVALSYSTEM.COM)